

↙  
Hoffelijk wonen  
aan de vecht?

annæcharlottehof  
HARDENBERG



[www.de-landgraef.nl](http://www.de-landgraef.nl)



[www.bohanprojectontwikkeling.nl](http://www.bohanprojectontwikkeling.nl)





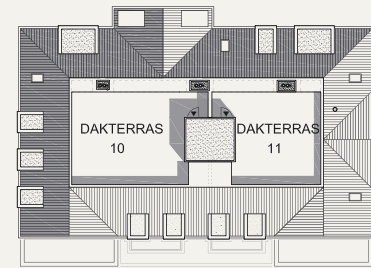
## annacharlottehof



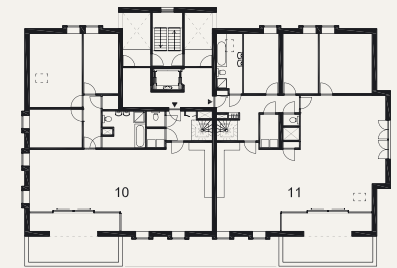
Kenmerken van de appartementen zijn:

- Ruime balkons aan de Vechtzijde
- Warmtepomp voor comfortabele warmte in de winter en koeling in de zomer
- Ruime mogelijkheden om uw appartement zelf in te delen
- Hoogwaardige afwerking (bijvoorbeeld Belgische hardsteen, houten kozijnen en zinken dakkapellen)
- De aannemer blijft 15 jaar lang verantwoordelijk voor het onderhoud en een groot deel van de gebruikskosten, zoals: schoonmaak-, energiekosten, schilderwerk en liftonderhoud
- Er wordt duurzaam gebouwd, waardoor maandelijkse vaste lasten laag blijven.

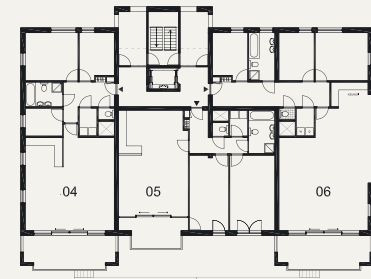
Er zijn 9 appartementen verdeeld in 3 types. Daarnaast zijn er 2 penthouses in het gebouw. De woonoppervlakte varieert van ca. 100 m<sup>2</sup> tot ca. 160 m<sup>2</sup>.



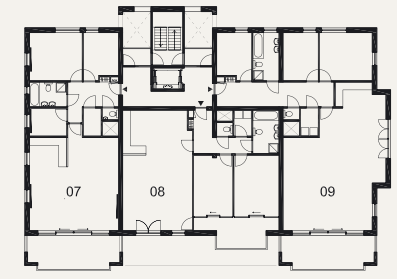
DAKPLAN



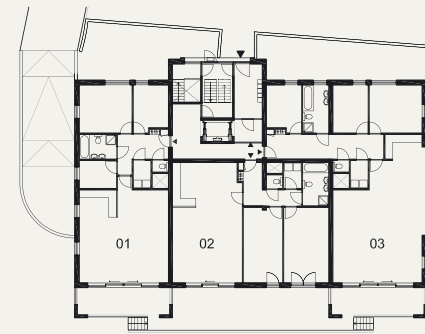
DERDE VERDIEPING +10,15 M



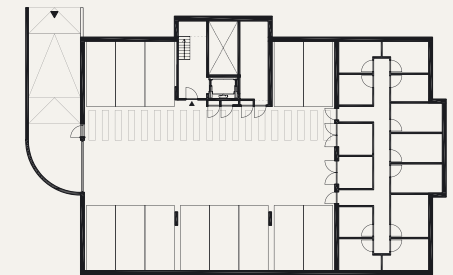
EERSTE VERDIEPING +4,35 M



TWEDE VERDIEPING +7,25 M



BEGANEGROND +1,45 M



PARKEERGARAGE -1,30 M

